



产品特点

- 输入电压范围: 85 - 264VAC/120 - 373VDC
- 交直流两用(同一端子输入电压)
- 工作温度范围: -30℃ ~ +70℃
- 低待机功耗、高效率
- 4000VAC 高隔离电压
- 低纹波噪声
- 输出短路、过流、过压保护
- 符合 IEC/EN/UL62368、EN60335、GB4943 认证标准 (CE、CCC 认证中)
- 可承受 300VAC 输入浪涌电压 5s
- 过电压等级 III (符合 EN61558)
- 满足 5000m 海拔应用

LM35-20Bxx 系列——是金升阳为客户提供的金属机壳式电源。该系列电源具有全球通用输入电压范围、交直流两用、高性价比、低功耗、高效率、高可靠性、安全隔离等优点。产品安全可靠, EMC 性能好, EMC 及安全规格满足国际 IEC/EN61000-4、CISPR32/EN55032、IEC62368、UL62368、EN62368、EN60335、GB4943 的标准。广泛应用于工控、LED、路灯控制、电力、安防、通讯、智能家居等领域。

选型表

认证	产品型号	输出功率 (W)	额定输出电压及电流 (Vo/Io)	输出电压可调范围 (V)	效率 230VAC(%Typ.)	常温下最大容性负载 (μF)
CE/CCC (认证中)	LM35-20B05	35	5V/7A	4.5-5.5	82	8000
	LM35-20B12	36	12V/3A	10.2-13.8	86	1500
	LM35-20B15		15V/2.4A	13.5-18	87	1000
	LM35-20B24		24V/1.5A	21.6-28.8	88	750

输入特性

项目	工作条件	Min.	Typ.	Max.	单位
输入电压范围	交流输入	85	--	264	VAC
	直流输入	120	--	373	VDC
输入电压频率		47	--	63	Hz
输入电流	115VAC	--	--	0.8	A
	230VAC	--	--	0.4	
冲击电流	115VAC	--	30	--	
	230VAC	--	45	--	
热插拔		不支持			

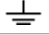
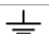
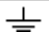
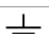
输出特性

项目	工作条件	Min.	Typ.	Max.	单位
输出电压精度	全负载范围	5V	±2	--	%
		12V/15V/24V	±1	--	
线性调节率	额定负载	--	±0.5	--	
负载调节率	0% - 100%负载	5V	±1	--	
		12V/15V/24V	±0.5	--	
输出纹波噪声*	20MHz 带宽, 峰-峰值	5V	80	--	mV
		12V/15V	120	--	
		24V	180	--	

温度漂移系数		--	±0.03	--	%/°C
最小负载		0	--	--	%
待机功耗		--	--	0.3	W
掉电保持时间	115VAC	12	--	--	ms
	230VAC	30	--	--	
短路保护	短路状态消失后, 恢复时间小于 5s	打嗝式, 可长期短路保护, 自恢复			
过流保护		110%-150% I _o , 自恢复			
过压保护	5V	≤ 6.3V 钳位保护			
	12V	≤ 16.2V 钳位保护			
	15V	≤ 21.75V 钳位保护			
	24V	≤ 33.6V 钳位保护			

注: *纹波和噪声的测试方法采用靠测法, 具体操作方法参见《AC-DC 模块电源应用指南》。

通用特性

项目	工作条件	Min.	Typ.	Max.	单位
隔离电压	输入 - 	2000	--	--	VAC
	输入 - 输出	4000	--	--	
	输出 - 	1250	--	--	
绝缘电阻	输入 - 	50	--	--	MΩ
	输入 - 输出	50	--	--	
	输出 - 	50	--	--	
工作温度		-30	--	+70	°C
存储温度		-40	--	+85	
存储湿度	无结露环境	--	--	95	%RH
开关频率			65		kHz
输出功率降额	工作温度降额	-30°C ~ -25°C	85VAC-100VAC	5	% / °C
		+50°C ~ +70°C		2	
	输入电压降额	85VAC-100VAC	1.33		
安全标准		符合 IEC/EN/UL62368, EN60335, GB4943			
安全等级		CLASS I			
MTBF	MIL-HDBK-217F@25°C	>300,000 h			

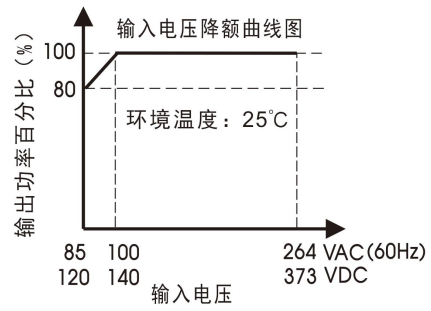
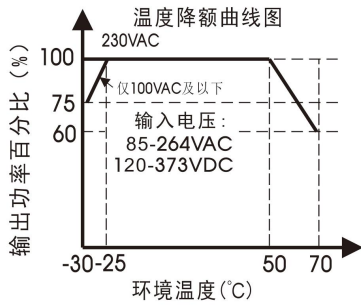
物理特性

外壳材料	金属 (AL1100, SGCC)
外形尺寸	99.00 x 82.00 x 30.00 mm
重量	180g (Typ.)
冷却方式	自然空冷

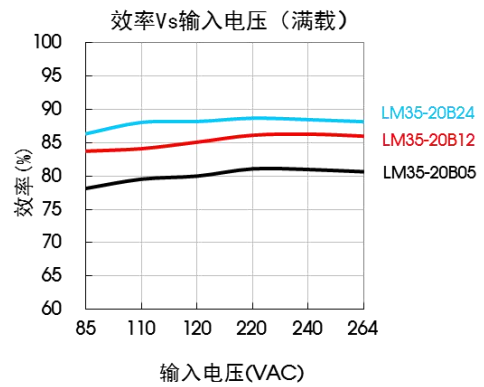
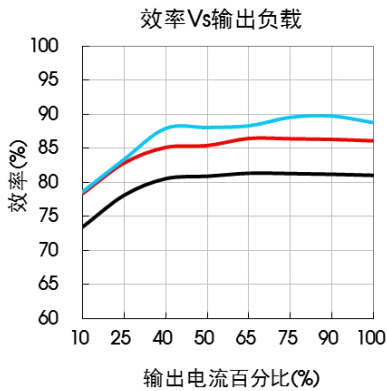
EMC 特性

电磁干扰	传导骚扰	CISPR32/EN55032 CLASS B
	辐射骚扰	CISPR32/EN55032 CLASS B
	谐波电流	IEC/EN61000-3-2 CLASS A
电磁敏感度	静电放电	IEC/EN 61000-4-2 Contact ±6KV / Air ±8KV Perf. Criteria A
	辐射抗扰度	IEC/EN 61000-4-3 10V/m perf. Criteria A
	脉冲群抗扰度	IEC/EN 61000-4-4 ±2KV perf. Criteria A
	浪涌抗扰度	IEC/EN 61000-4-5 Line to Line ±2KV/Line to Ground ±4KV perf. Criteria A
	传导骚扰抗扰度	IEC/EN61000-4-6 10 Vr.m.s perf. Criteria A
	电压暂降、跌落和短时中断抗扰度	IEC/EN61000-4-11 0%, 70% perf. Criteria B

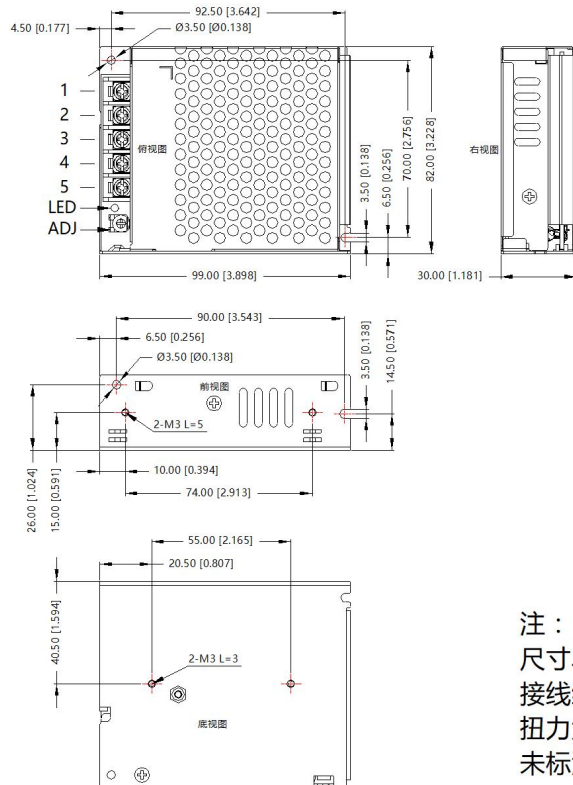
产品特性曲线



注：①对于输入电压为 85 - 100VAC/120 - 140VDC 需在温度降额的基础上进行输入电压降额；
②本产品适合在自然空冷却环境中使用，如在密闭环境中使用请咨询我司 FAE。



外观尺寸、建议印刷版图



引脚方式	
引脚	功能
1	AC(L)
2	AC(N)
3	⊥
4	-Vo
5	+Vo

注：
尺寸单位: mm[inch]
接线线径: 22-12AWG
扭力大小: M4, 1.2N.m
未标注之公差: ±1.00[±0.039]

注:

1. 包装信息请参见《产品出货包装信息》，包装包编号：58220067；
2. 除特殊说明外，本手册所有指标都在 $T_a=25^{\circ}\text{C}$ ，湿度 $<75\%\text{RH}$ ，额定输入电压和额定输出负载时测得；
3. 当工作于海拔 2000 米以上时，温度降额 $5^{\circ}\text{C}/1000$ 米；
4. 本手册所有指标的测试方法均依据本公司企业标准；
5. 为提高转换效率，当模块高压工作时，可能会有一定的音频噪音，但不影响产品性能和可靠性；
6. 我司可提供产品定制，具体需求可直接联系我司技术人员；
7. 产品涉及法律法规：见“产品特点”、“EMC 特性”；
8. 我司产品报废后需按照 ISO14001 及相关环境法律法规分类存放，并交由有资质的单位处理。

广州金升阳科技有限公司

地址：广东省广州市黄埔区科学城科学大道科汇发展中心科汇一街 5 号

电话：86-20-38601850

传真：86-20-38601272

E-mail: sales@mornsun.cn